

Tagungsnummer: 681 F

Tagungsbeitrag: 8,- € / erm. 4,- €

**Ermäßigung:**

Wir gewähren auf Nachweis eine Ermäßigung für Schüler/-innen, Studierende (bis 30 J.), Auszubildende, Freiwilligendienstleistende sowie Bezieher/-innen von Arbeitslosengeld II und Sozialhilfe.

**Spartipp für Forumsgäste**

4 Foren besuchen zum Preis von 25,- € statt 32,- €  
(Karten an der Rezeption)

Anmeldungen werden in der Regel nicht schriftlich bestätigt, Absagen wegen Überschreitens der Teilnehmerbegrenzung werden sofort erteilt. Nicht in Anspruch genommene Leistungen können nicht erstattet werden.

Bildnachweis: © baranov\_555 / Fotolia.com



KATHOLISCH SOZIALE AKADEMIE

Kardinal-von-Galen-Ring 50

D-48149 Münster

Telefon: +49(0)251-9818-416

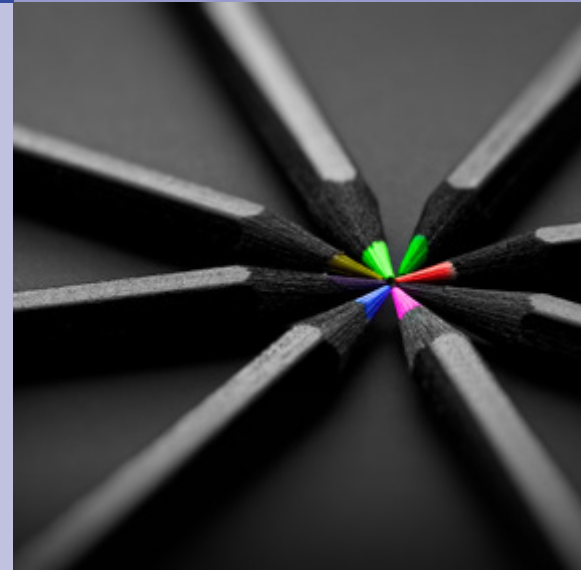
Maria Conlan

Telefax: +49(0)251-9818-480

E-Mail: [conlan@franz-hitze-haus.de](mailto:conlan@franz-hitze-haus.de)

Online: [www.franz-hitze-haus.de/info/17-681](http://www.franz-hitze-haus.de/info/17-681)

Zusammenarbeit mit:  
Verband für Erziehung und Bildung (VBE)  
Bezirksverband Münster



# FLÜCHTLING IST KEIN BERUF

Bildungs- und Berufsperspektiven für  
geflüchtete Kinder und Jugendliche

Donnerstag, 23. Februar 2017

18.30 - 21 Uhr



Verband Bildung und Erziehung  
Bezirksverband Münster



---

## Einladung

---

Die kurzfristige Beschulung von geflüchteten Kindern und Jugendlichen war und ist eine besondere politische und pädagogische Herausforderung für das Bildungssystem. Mittlerweile wurden „Internationale Förderklassen“ (IFK) sowie sprachliche Förderprogramme etabliert und es erfolgt eine zunehmende Integration in die regulären Strukturen der Kitas und Schulen. Dennoch bleibt die schulische Integration und sprachliche Bildung von Asylsuchenden und Flüchtlingen eine kontinuierliche Aufgabe für die nächsten Jahre.

Aus diesem Grund möchten wir uns mit den mittel- und langfristigen Bildungs- und Berufsperspektiven von migrierten Kindern und Jugendlichen auseinandersetzen.

Es ist bekannt, dass soziale Herkunft und Migrationshintergrund einen starken Einfluss auf den Bildungserfolg ausüben. Die Bildungsbeteiligung und schulischen Leistungen von Kindern und Jugendlichen sind eng mit der emotionalen und finanziellen Unterstützung der Eltern verbunden. Entwicklungspotenziale, Motivation und die Kraft zur Umsetzung sind notwendige Bedingungen für individuellen Lernerfolg, aber es bedarf auch der persönlichen Unterstützung von Familie, Mentoren oder Paten. Hinzu kommt, dass der Bildungsaufstieg meistens mit einer Ablösung aus dem Herkunftsmilieu einhergeht.


Lassen sich diese Erkenntnisse auf Asylsuchende und Flüchtlinge übertragen? Was bedeutet dies für die Bildungschancen und die pädagogischen Arbeit?

Dieses Abendforum richtet sich an Lehrkräfte aller Schulformen, pädagogische Fachkräfte in Kita, Schule und Weiterbildung sowie alle interessierten Personen.

Wir laden Sie herzlich ein.

**Doris Feldmann**, Verband für Erziehung und Bildung (VBE),  
Bezirksverband Münster

**Sebastian Mohr**, Akademiedozent



---

Donnerstag, 23. Februar 2017

---

18.30 Uhr	Vortrag:
19.30 Uhr	Pause mit kleinem Imbiss
20.00 Uhr	Diskussion
21.00 Uhr	Veranstaltungsende

### Referent:

**Prof. Dr. Aladin El-Mafaalani**,  
*Professor für Politikwissenschaft und Politische Soziologie  
an der Fachhochschule Münster*

